

### Chi siamo

La nostra cooperativa è ormai una impresa sociale consolidata e riconosciuta a livello cittadino e oltre. Da quasi 40 anni accanto al costante impegno mutualistico, progettiamo, sviluppiamo e gestiamo una molteplicità di servizi alla persona ricercando innovazione organizzativa e di intervento, per offrire risposte concrete e adeguate alla realtà sociale, complessa e in continuo mutamento.

Per fare questo siamo costantemente attenti a cogliere le dinamiche e i cambiamenti sociali; a leggere le esigenze e soprattutto le potenzialità del contesto; ad attivare collegamenti e collaborazioni. Promuoviamo una logica di integrazione e di sviluppo della rete dei servizi e di azioni di sistema, in stretto collegamento con le Istituzioni e con tutte le realtà disponibili, facendoci attivatori e facilitatori, per quanto possibile, di benessere individuale e collettivo.

### LA NOSTRA MISSION

#### Valorizzare il capitale umano

continuità e lo sviluppo dell'occupazione

migliori condizioni economiche, sociali e professionali per soci e dipendenti

valorizzare le competenze, le potenzialità e l'impegno

pari opportunità

#### Legame con la Comunità

tutelare la dignità degli individui e i diritti di cittadinanza

miglioramento continuo della qualità dei servizi resi

promuovere l'integrazione e l'inclusione sociale

il benessere e l'empowerment degli utenti, dei familiari e della comunità.

GLI ANNI '80

L'AVVIO E IL DECENNIO DEI SERVIZI AGLI ANZIANI

GLI ANNI '90

IL DECENNIO DEI SERVIZI AI MINORI

IL NUOVO MILLENNIO

LO SVILUPPO DEI SERVIZI PER LA DISABILITÀ E L'INCLUSIONE SOCIALE

IL SECONDO DECENNIO DEGLI ANNI DUEMILA

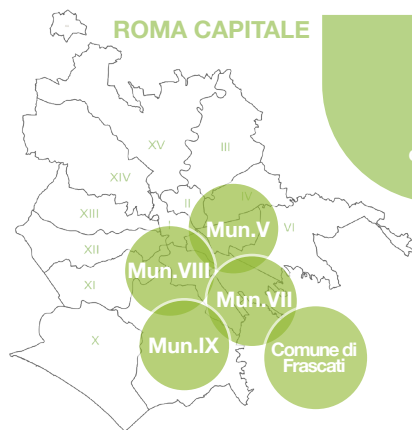
DALLA CRISI AL RAFFORZAMENTO DELLE ATTIVITA' E DEL FATTURATO. MANTENENDO UN EQUILIBRIO TRA INNOVAZIONE E SERVIZI CONSOLIDATI

### Cosa facciamo



N° SERVIZI

### Dove siamo



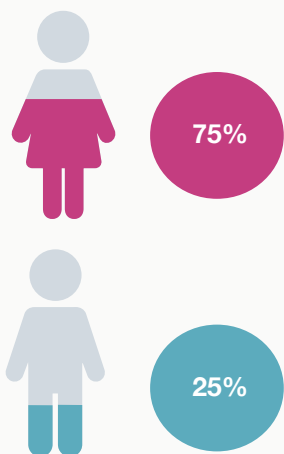
8

committenti

22

servizi attivi

## Valorizzazione del capitale umano



La nostra cooperativa è caratterizzata da un elevato tasso di scolarizzazione che rappresenta un valore aggiunto per la realizzazione dei servizi.

**227** occupati



Cosa ci Distingue nella Gestione Dei servizi

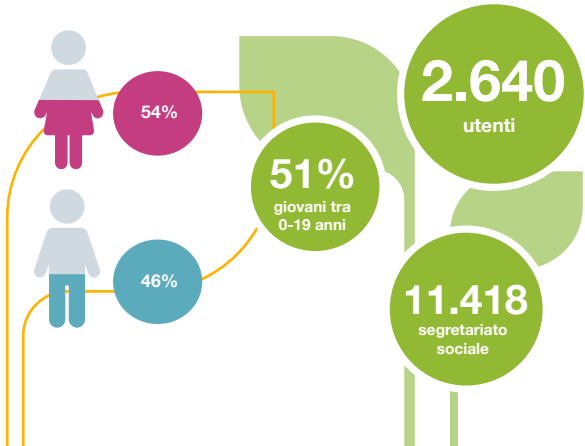


- Cura costante delle esigenze degli utenti
- Lavoro di gruppo
- Multi-disciplinarietà dell'equipe
- Capacità di costituire e sviluppare reti

Valore della produzione + 5.055.174 €

## Attività' e impatto sulla collettività'

minori e giovani	<b>1.212</b>
diversamente abili	<b>266</b>
anziani	<b>457</b>
inclusione e fragilità'	<b>705</b>



Risorse umane aggiuntive, reti e progetti

- 37** Volontari Servizio civile nazionale Borse lavoro Tirocini con enti vari Tirocini curriculari
- 9.050** Ore impiegate
- > 16** Progetti ed eventi straordinari negli ambiti culturale, sportivo e di solidarietà
- > 100** Partnership e convenzioni